



よき新年をお迎えのことと、お慶び申し上げます。  
組合員、利用者の皆様方のご健康とご多幸を心よりお祈りいたします

立田支店職員一同



あけまして  
おめでとう  
ございます

書道ポスターコンクール表彰

立田支店で行なわれた書道・ポスター展示会の表彰を各学校で行いました！



立田中学校

書道の部：神田蒼唯さん

ポスターの部：伊藤美紅さん



立田南部小学校

書道の部：加藤慶悟さん

ポスターの部：岩間帆奏さん



立田北部小学校

書道の部：佐藤凜果さん、永田愛奈さん

ポスターの部：水谷海翔さん

支店長賞 書道の部：岡部乃希美さん（立田南部小学校）ポスターの部：関師風佳さん（立田中学校）

おめでとうございます！！ご来場いただいたお客様、ありがとうございました。

野菜ソムリエ

みきちんの料理の豆知識

ニンジン

にんじんβカロテン高い食材といわれています。  
βカロテンには強力な抗酸化作用があり、身体の免疫機能を正常に保ち、老化防止にも役立ちます。  
βカロテンを効率よく摂取したいのであれば、油と一緒に調理するというのがおすすめです。



虫博士からの花言葉

オウバイ

花言葉「控えめな美」「期待」「恩恵」  
和名の「黄梅（オウバイ）」は、黄色い花が同じ時期に咲くウメに似ていることに由来しております。  
花言葉の「控えめな美」は、素朴な味わいのある枝ぶりやおもむきのある花姿に由来するといわれます。



地区運営委員会 ~1月24日(金)~



地区内の情勢など報告しました。

支部長会 ~2月6日(木)~



愛西市や農業共済組合からの連絡や、2020年産  
水稻生産実施計画書などのとりまとめをお願い  
しました。

組合員座談会開催のお知らせ ~組合員の皆様を対象に開催します~

開催日時	地区	会場
3月2日(月) 午後7時より	早尾、枝郷、葛木、戸倉、後江、新右エ門新田、下一色	立田北部地区防災 コミュニティセンター
3月3日(火) 午後7時より	山路、森川、船頭平、小家、富安、松田、福原新田、福原	立田南部地区防災 コミュニティセンター
3月4日(水) 午後7時より	石田、四会、宮地、雀ヶ森、三和、田尻、小茂井	愛西市立田体育館

※詳しくは、立田支店、各支部長にお問合せください。

野菜ソムリエ  
みきちゃんの料理の豆知識

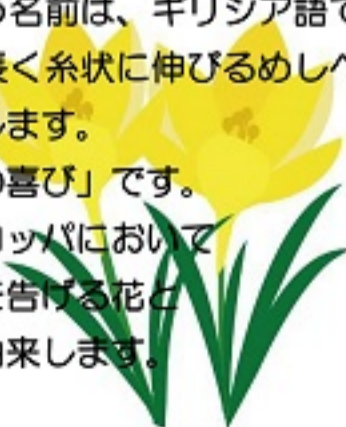


キャベツに多く含まれるビタミンCには、免疫力アップや疲労回復にも効果があると言われています。先日頂いたキャベツを使って、ロールキャベツを作りました。野菜が苦手な方でもお肉が真ん中にあるので食べやすくお勧めです。最近寒い日が続いているのでキャベツを食べて風邪を予防しましょう。

虫博士からの花言葉  
クロッカス

クロッカスという名前は、ギリシア語で糸が語源となり、長く糸状に伸びるめしべをもつことに由来します。

花言葉は「青春の喜び」です。クロッカスがヨーロッパにおいて古くから春の訪れを告げる花とされてきたことに由来します。





**防犯訓練** ~2月25日(火)~

立田支店で防犯訓練を行いました。  
万が一のために、日頃から犯罪の防止を  
意識し、窓口で声掛けを行っています。  
特殊詐欺等も多発しているため、皆さん  
も気をつけてくださいね!



**女性部料理教室** ~2月10日(月)~



女性部で料理教室を行いました。  
今回はいちごのティラミスを作りました。見た目  
もとってもかわいくておいしかったです!

**定期貯金キャンペーン抽選会**

~2月7日(金)~



『冬の定期貯金キャンペーン2019』の農業  
応援抽選会を行いました!!  
当選番号は、ホームページと支店で掲載して  
います。



**野菜ソムリエ  
みきちんの料理の豆知識**

**かぶ**

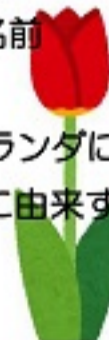
「かぶ」にはビタミンCが多く含まれて  
おり、風邪予防にいいと言われています。  
胃腸の調子が悪くて食欲が低下している時  
には温かいスープを作ってみるのもオス  
メです!



**虫博士からの花言葉  
チューリップ**

日本には19世紀後半に渡来し、当時は  
鬱金香(ウッコンコウ)の名前で呼ばれていた  
そうです。

花言葉の『思いやり』はオランダに伝わる  
チューリップ物語という話に由来するそう  
です。





# JAあいち海部 立田支店便り

## 第1号

令和2年4月発行  
あいち海部農業協同組合  
立田支店 (TEL28-2377)



よろしくおねがいします!!

【支店長】伊藤 善啓



4月より立田支店でお世話になります伊藤でございます。ご来店の皆様安心してご利用いただける店舗を目指すため、支店職員心を一つにして頑張っております。まだまだ若輩者でございますが、何卒よろしくお願い申し上げます。

【副支店長】林 太朗



佐織支店より異動になりました林です。立田支店におきましては、初心にかえり努力してまいります。今後ともよろしくお願い致します。

【金融】横井 勝



弥富支店より異動してきました横井と申します。地域のお客様に喜んでいただけるように、日々業務に努めて参ります。

【金融】北川 摩起



このたび市江支店より異動となりました北川です。毎日明るく元気に窓口業務に努めてまいります。お客様にも早く覚えてもらえるようがんばります。よろしくお願い致します。

【共済】伊藤 真理子



このたび佐織支店共済課から異動しました伊藤真理子です。お客様に早く顔と名前を覚えて頂けるよう頑張りますので、よろしくお願い致します。

【LA】伊藤 義晃



4月から立田支店に異動してきた伊藤です。渉外という初めての仕事で分からないことも多いですが、今できる事を精一杯頑張っていきます。

### 異動となった職員

上段左から



堀田 勝也 (佐屋支店)

城 正美 (退職)

長野 修二 (永和支店)

下段左から



加藤 雅人 (ローンアドバイザー)

杉野 和也 (佐織支店)

加藤 裕子 (休職)

山田 優子 (永和支店)

※ ( ) は異動先





# JAあいち海部 立田支店便り

## 第2号

令和2年5月発行  
あいち海部農業協同組合  
立田支店 (TEL28-2377)



### 詐欺注意

・10万円給付の電話やメールに注意！！

新型コロナウイルスの感染拡大に伴う、1人10万円の一律給付との関連を装った詐欺メールや電話が相次いでいるそうです。指示通りにすると暗証番号等を外部に知られる可能性があります。

- ◎ **メールからの手続きは行わない。**
- ◎ **電話で口座番号や暗証番号を伝えない。**

怪しいメールや電話には十分気をつけましょう。



・プランター栽培はじめました！

4月21日にピーマン、ナス、トマト、ミニトマト、きゅうり、かぼちゃ、オクラの苗をプランターに移植しました。順調に生育し無事に収穫できるのが楽しみです。



### ・新型コロナウイルスの感染対策

新型コロナウイルスの感染対策として窓口にアクリル板の設置をいたしました。また、アルコール消毒液も設置しておりますので、感染予防のために手の消毒のご協力をお願いいたします。

職員も感染予防のために、マスクの着用をして業務を行っておりますので、ご理解のほどよろしくお願いいたします。



### ・感染症対策の基本【手洗い、咳エチケット】

\*咳エチケット

- ① マスクをする。
- ② マスクがなければティッシュで口や鼻を押さえる。
- ③ 何もない場合は口を手では抑えず二の腕で押さえる。

\*手で押さえると手で触ったものから感染します。

\*うつらないための手洗い

洗い残しの多い場所→指先、手首、爪の間、指の間





### ・感染拡大防止にむけて

先月、新型コロナウイルスの感染対策としてアクリル板を設置しましたが、さらに窓口全体にもシートを設置しました。

緊急事態宣言が解除されましたが、しばらくは感染予防のため不要不急の外出は避け、外出の際はマスクを着用しましょう。



### ・支店の美化活動

5月20日に職員で支店の清掃を行いました。新型コロナウイルスのこともあり窓口等はアルコール消毒を実施しております。

また翌日に、花壇を植栽したので、支店にお立ち寄りの際は是非ご覧ください。



支店北側の掲示板の清掃も行いました。詐欺の注意などの掲示を行っていきます。



支店北側と出入り口にあります

### 年金振込でプレゼント

年金振込を新規でご契約の方に  
愛知県産ブランド牛肉またはお米  
を抽選でプレゼント！



キャンペーン期間  
2020年6月▶10月

ご紹介で1,000ポイントプレゼント！！  
年金振込のご紹介をしていただいた方と年金振込をはじめた方にグリーンセンター等でご利用できるポイントのプレゼントキャンペーンも実施中です

※詳しい応募方法は支店の金融窓口まで！！

### マスク熱中症に気を付けて

梅雨の時期に入り、湿度の高い蒸し暑い日が続きます。感染症対策のためマスク着用をしていると、普段よりのどの渴きを感じにくくなり、マスク熱中症が流行する可能性があるそうです。こまめに水分を取り気を付けましょう。





● きゅうり・ミニトマト・ナスの収穫

支店で育てたきゅうり、ミニトマト、ナス、ピーマンの収穫を行いました。収穫後は、きゅうりとミニトマトは浅漬けにしました。ナスは味噌でいただきました。今後も収穫が楽しみです!!



● レジ袋有料化のお知らせ

令和2年7月1日よりプラスチック資源循環戦略の取り組みの一つとしてレジ袋の有料化が施行されました。つきましては、7月1日よりグリーンセンター・購買窓口において、レジ袋は1枚5円(税込)での販売となっております。何卒、ご理解賜りますようお願い申し上げます。



● キャッシュカード被害に気を付けて

年々、キャッシュカード狙い被害件数が急増しているそうです。キャッシュカードを渡さない!暗証番号を教えない!ようにしましょう。農協職員を騙る者が暗証番号を聞き出すケースも考えられます。ご注意ください。お願いします。



毎年、立田支店も参加・出店してました立田地区水郷盆踊り大会ですが、残念ながら今年度は新型コロナウイルスの影響で中止と発表がありました。来年は開催できるように立田支店では、今後も新型コロナウイルスの対策を実施して感染防止に努めて参ります。





## 立田支店から皆様へ

愛知県内の新型コロナウイルス感染症陽性者数が、7月中旬より増加傾向に転じ、これまで以上に注意が必要となり、当支店におきましてもこれまで通り感染防止対策を継続実施してまいります。そのためにも、皆様方のご協力（マスクの着用や来店時の手指の衛生対策など）も欠かせませんので、ご理解ご協力のほどよろしくお願い申し上げます。

また、この状況に便乗した詐欺事件も発生しており、従来からの特殊詐欺等も併せた被害防止の手段として「窓口でのお声掛け」も実施しております。場合によってはご迷惑となることもあろうかと存じますが、ご理解ご協力のほどよろしくお願い申し上げます。

### ・模様替えをしました！

支店で掲示しているブラックボードの内容と金融窓口前のスペースのレイアウトを新しくしました！！ブラックボードは発泡スチロールを切り取って作成したので文字が立体的になって見えます。実施しているキャンペーンの情報などをお知らせしているのです、支店にお立ち寄りの際は是非ご覧ください。



### ・ネットバンクについて

残高照会や入出金明細照会などが窓口やATMに行かずにいつでもどこでもお手持ちのスマホやパソコンで簡単にお取引ができます！JAネットバンクホームページやJA窓口にて申込受付しておりますので、お気軽にご相談ください。



### ～お知らせ～

連絡袋に秋冬作野菜苗・農薬注文表が入っています。ご入用のものがございましたらぜひご利用ください。  
注文締切日：令和2年8月28日（金）  
引取日：令和2年9月18日（金）am.9～pm.3  
ご不明な点・詳しいことは、立田支店地域窓口まで







### ◆ 脳若トレーニング

コロナの影響を受け開催中止となっていた脳若トレーニングが今年度初めて開催されました。

8月は5日、19日の二回開催されて、マスクの着用、ソーシャルディスタンスに気を配り、コロナ対策を徹底しての開催となりました。



### ◆ おにぎりの日

8月14日に支店にご来店された方に先着で新米で作られたおにぎりの配布を行いました。



### ◆ 詐欺の注意呼びか

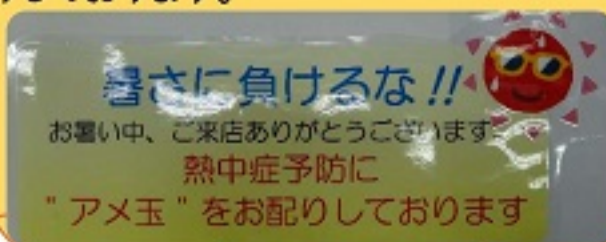
支店のATMコーナーにて、警察の方よりお客様へ詐欺の注意喚起が行われました。警察を騙りキャッシュカードと暗証番号をだましとり、口座から現金を引き出される被害が発生しているそうです。怪しい電話や訪問者は一人に対処せず相談するように気をつけましょう。

### 定期貯金キャンペーン開催中 9/31まで

ATM・IBネットバンクにて定期貯金を預けていただくと金利UPのキャンペーンを開催しています。金利 0.1%となり、店頭表示金利と比べお得になります。詳しくは窓口までお尋ねください。

### ◆ 熱中症対策

支店窓口にて、ご来店されたお客様に熱中症予防として塩飴をお配りしております。





# JAあいち海部 立田支店便り

## 第7号

令和2年10月発行  
あいち海部農業協同組合  
立田支店 (TEL28-2377)



### 伊勢湾台風 記録写真展

〈9月14日～10月16日〉

ATMコーナー、金融窓口前の掲示板にて、伊勢湾台風の際に撮影された写真を展示しています。



### 脳若トレーニング

〈9月2日、9月16日〉



いつもご参加ありがとうございます。

### 新米キャンペーン

〈9月15日〉

8月の「おにぎりの日」に引き続き、ご来店のお客様にコシヒカリの新米おにぎりを配布させていただきました。

次回の新米キャンペーンは10月15日に開催し、あいちのかおりの新米おにぎりを配布予定です。ぜひご来店ください！！



### ～立田支店からのお知らせ～

10月より自動車共済お見積りキャンペーンを実施しております。お見積りをしていただくだけで、粗品をプレゼント！！

現在ご加入中の保険証券をご持参ください。ご来店お待ちしております。

立南保育園の子供たちが塗ってくれた、ぼくの塗り絵を11月・12月に展示するよ！  
ぜひ見てくださいネ！

10月より金融の早川さんが八開支店へ異動となりました。

組合員をはじめとする皆様に、大変お世話になりました。多くのことを勉強させていただきました。ありがとうございました。(早川)





# 今月は特大号

立南保育園の園児によるれんたろう塗り絵を掲載

## 塗り絵の展示 (11月~12月)

立南保育園の園児が「れんたろう」の塗り絵をしてくれました。12月末まで支店内で展示会を開催していますので、支店にお越しの際は是非ご覧ください。

見に来てネ！！



## 新米キャンペーン (10月15日)

ご来店されたお客様に『あいちのかおり』の新米で作ったおにぎりを配布しました。また、振り込め詐欺等を防止するために、詐欺注意喚起チラシをあわせて配布しました。



## 秋・冬の夕暮れ時の交通事故多発

日没前後1時間の時間帯に、交通事故が多発しています。10~12月は7~9月に比べ、死亡事故が増加しており、運転する際は、注意が必要です。事故防止に向け、ドライバーは前照灯の早めの点灯を、歩行者は明るい目立つ色の服の着用、反射材を付けましょう。



## プランター栽培

ブロッコリー、カリフラワー、エンドウ、レタスのプランター栽培をはじめました。また、支店周りの花壇、プランターに植栽も行いました。



保育園のみんなにれんたろうの塗り絵をしてもらいました！

## 2さい



## 3さい





# JAあいち海部 立田支店便り

## 第9号

令和2年12月発行  
あいち海部農業協同組合  
立田支店 (TEL28-2377)



### プランター栽培

プランターで栽培している  
ブロッコリーなどが順調に生  
育してくれています。

収穫が待ち遠しいです。



### 花壇が華やかになりました

花を頂いたので支店の花壇  
に植えました。

とてもきれいなので来店  
の際は是非ご覧ください。



### コロナウイルスの予防策

新型コロナウイルスの感染拡大が今後も心配されていま  
す。立田支店では冬場に入り空気が乾燥するため更なる感染  
予防として、加湿器を設置しました。

また、支店内の換気も継続して行っていますのでご理解の  
ほどよろしく願いたします。



### 定期貯金キャンペーン

実施期間：

令和2年12月1日(火)～令和2年12月30日(水)

窓口限定 **農業応援チケット** をプレゼント  
実施期間：

令和3年1月1日(金)～令和3年1月31日(日)

ATM・JA ネットバンク限定 **年0.10%**

### 両替手数料のお知らせ

組合員本人以外の方が両替される際に両  
替枚数が20枚以上から手数料がかかります。

※また払戻し時の金種指定も対象です。

### 結婚しました



立田支店共済 加藤美希