

4月になりました！陽も暖かくなり草花も萌える時期になりました。支店前の花壇の花々もきれいに咲いていますし、出荷場前の野菜も元気に育っています。

さて、市江支店へ異動となった職員の紹介をします。



弥富支店より異動となりました花木です。3年ぶりの市江支店になります。親切丁寧な対応を心掛けてまいります。よろしくお願いいたします。

花木 俊康



市江支店に配属となりました新人の吉田です。初めてで分からない事ばかりですが、少しでも早くお客様のお役に立てるよう頑張ります。宜しくお願いします。

吉田 乃南美



十四山支店より異動になりました。地域の皆様のお役に立てるよう一生懸命頑張ります。よろしくお願いいたします。

加藤 弘



蟹江支店より異動になりました。ライフアドバイザーとして地域の皆さまのお役に立てるよう頑張りますのでよろしくお願いいたします。

山田 直樹



立田支店より異動となりました加藤です。ライフアドバイザーとしてお客様に早く顔を覚えていただき、お役に立てるよう頑張りますので宜しくお願いします。

加藤 祥太

4月より異動になりました。お世話になりました。



令和3年度 市江支店新職員特集



5月7日（金）『母の日感謝デー』

来店されたお客様先着 50名様に

カーネーションプレゼント！



Ichigo ichie



第2号

令和3年5月発行

あいち海部農業協同組合
市江支店 (TEL31-1121)



○春の園芸フェア・苗物即売会

○3月のホワイトデー



春の園芸フェア・苗物即売会



4月23日に市江支店前で昨年に引続き「支店を核としたJAづくり活動」の一環として春の園芸フェア・苗物即売会を行いました。支店だよりを見て来てくださった方、来店したついでに寄っていただいた方など、たくさんの方にご来場いただきありがとうございました。

当日はトマト・ナス・キュウリ・ピーマン・スイカ・かぼちゃなどの夏物野菜の苗をご用意させていただきました。特にトマトやナスの苗は多くの方に購入いただき、肥料や除草剤のキャンペーンも大盛況で、次回の開催も楽しみにしているよ！との声もいただきました。

次回は9月を予定しております。みなさまのご来場お待ちしております。



3月ホワイトデーにて



3月のホワイトデーにて市江支店では、ご来店いただいたお客様へ「地元特産のトマト」をプレゼントさせていただきました。

これからトマトがおいしい季節になりますので、皆さんに地元特産のトマトをたくさん食べていただきたいと思います。

「父の日感謝デー」

6月18日(金) ご来店されたお客様先着50名様にバラをプレゼント。ご来店をお待ちしております。



母の日ご来店感謝デーを開催

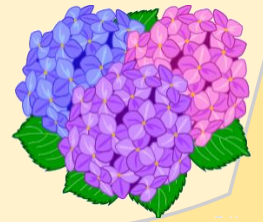
市江支店に来店された方へのサプライズプレゼントで今年もカーネーションをお配りしました。お客様に喜んでいただけて、私たち職員もうれしくなりました。今後も来店企画を予定しておりますので、ぜひ支店窓口へお越しくださいね。



お母さん
ありがとう

母の日

- 母の日来店プレゼントを5/7に実施
- 市江小学校の出前授業
- 夏の定期キャンペーンのお知らせ



市江小学校にて出前授業を開催

5月14日（金）市江小学校にて1年生・2年生を対象にサツマイモやミニトマトを植える出前授業を開催しました。当日は、天気も良く暑い中でマスクを付けての作業でしたが生徒の皆さんは、とても元気に野菜の苗を植えていました。早く収穫ができて、おいしく食べられることを願っています。



日頃はJAあいち海部市江支店をご利用いただきありがとうございます。昨年同様に今年も来店者へのプレゼント企画や食育などの情報発信をさせていただき、地域の皆さんに愛される「JAらしい」支店を目指していきます。



※7月に市江保育園の七夕飾りを窓口へ展示します。



Ichigo ichie

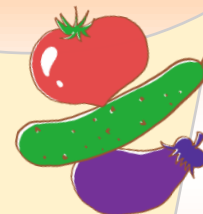
第8号

令和3年11月発行

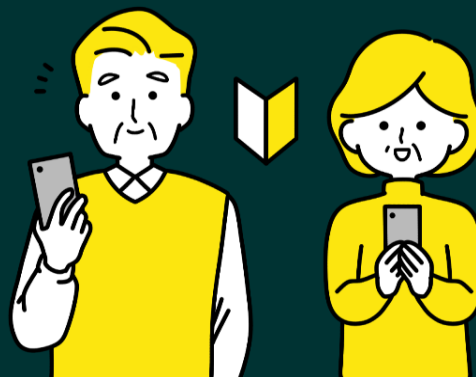
あいち海部農業協同組合
市江支店 (TEL31-1121)



- コメの出荷がピークに！
- 12月2日スマホ教室を開催します。



12/2 スマホ教室



市江支店では、12月2日にスマホ教室を開催します。アプリの使い方など、当日はNTTドコモの講師が担当します。普段なかなか他人に聞けない事などあれば、お気軽に参加ください。また、三密を防ぐため定員15名程度を予定しています。お早目の申込をお願いします。

10月に入り、実りの秋を迎えました。市江支店管内の稲刈りも順調に進み、集出荷場前には収穫されたお米が、たくさん集まりました。この後は、米検査が実施され低温倉庫へ格納される予定です。

昨年に引き続き、梅雨時の日照不足や真夏の高温障害などの影響が心配されましたが、新米をおいしくいただきたいと思います。

【予告】十四山支店移転オープンにおける全支店共催の定期貯金キャンペーンを「市江支店」においても実施します

令和4年1月11日に十四山支店が南部営農センター内に移転オープンの予定です。そこで、令和3年12月1日から令和4年1月31日まで全支店共催の定期貯金キャンペーンを実施いたします。詳細が決まりましたら、ホームページやチラシ等にてお知らせをいたします。是非とも、ご利用いただきますようお願いいたします。



Ichigo ichie

第9号

令和3年 12月発行

あいち海部農業協同組合
市江支店 (TEL31-1121)



- 「なばな」の目揃会を開催しました。
- 支店の窓口も「冬支度」をしました。



今年も「なばな」の出荷シーズンがやってきました。市江野菜出荷組合では、11月24日に目揃会を開催し出荷規格の確認を行いました。

当日は、セントライ青果の講師から市場における情勢報告などの説明があり、参加された皆さんは、とても熱心に質問や意見をされていました。また「なばな」は、ビタミンCが豊富で体にとても良い野菜です。



窓口も冬支度

市江支店に来店されたお客様に季節感を感じていただくため、窓口の装飾を「冬支度」しました。

これから年末・年始にかけて寒さが増してくる季節ですので、温かくしてお過ごしください。ご来店いただいた際には、窓口の装飾もご覧いただきたいと思います。

お知らせ 十四山支店移転記念の定期貯金キャンペーンを実施中
12月1日より来年1月31日まで、十四山支店移転記念の定期貯金キャンペーンを市江支店でも実施しています。毎年、冬の定期貯金キャンペーンを実施して、皆様にご利用いただいていた。今回の定期貯金キャンペーンにつきましても、よろしくお願ひします。詳しくは店頭窓口にて。この機会に皆様のご来店を心よりお待ちしております。



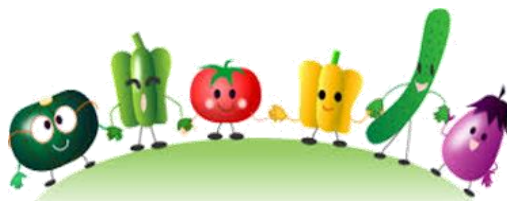


- ・父の日バラの花プレゼント
- ・七夕飾りの設置
- ・夏の定期貯金キャンペーン実施中

6/18 父の日感謝デーを開催



6月18日、市江支店では父の日感謝デーを開催し、ご来店された方々に「バラの花」をプレゼントさせていただきました。また、アンケートにもご協力をいただき、ありがとうございました。



七夕飾りの設置について



6月下旬より市江支店窓口において支店管内の市江保育園の園児が書いた七夕飾りを設置しました。いろいろな願い事が元気よく書いてあります。ご来店された際には、ぜひご覧ください。

夏の定期貯金キャンペーン実施中

現在、夏の定期貯金キャンペーンを実施しています。実施期間は、「8月16日まで」です。是非ご利用ください。



- ・ゴーヤのグリーンカーテンを設置しました。
- ・9月17日「秋の園芸フェア」を開催します。

ゴーヤのグリーンカーテン

市江集出荷場前に「夏らしく」プランターでゴーヤのグリーンカーテンを設置しました。7月中旬のゲリラ豪雨にも耐えて、現在は花が咲いている状況です。今から実ができるのが楽しみです。今後ゴーヤの実が収穫できましたら、ご来店されたお客様への配布を予定しています。



秋の園芸フェアを開催（予約受付中）

来月、9月17日（金）に冬春野菜の苗物や肥料・農薬をメインとした「秋の園芸フェア」を開催いたします。白菜・キャベツ・ブロッコリー・カリフラワー等の苗を各種ご用意いたしますので、早めの予約注文をお願いします。当日は、農具やみたらし団子などの販売も行う予定です。是非、ご来店ください。



Ichigo ichie

第6号

令和3年9月発行

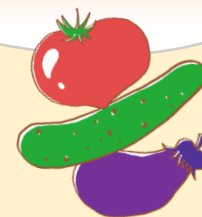


あいち海部農業協同組合
市江支店 (TEL31-1121)



○なばな栽培研究会を開催

○支店のゴーヤが採れました



支店で採れた「ゴーヤ」

市江支店集出荷場前に設置したグリーンカーテンに「ゴーヤ」が実りました。昨年に引き続いて今年もご来店されたお客様にプレゼントさせていただきました。あまり数は採れませんでした。ゴーヤチャンプルなど「おいしい料理」になることを願っています。

ゴーヤの苦みには、体を冷やす効果があり夏バテ防止にも良いそうです。

8月25日(水)午後2時より、市江支店の2階会議室において、市江野菜出荷組合における「なばな栽培研究会」が開催されました。

講師を海部農業改良普及課からお招きして、なばな販売実績の報告や栽培管理・病害虫の防除についての詳しい説明があり、皆さん熱心に聞かれていました。

お知らせ 伊勢湾台風記録写真展

約62年前(昭和34年9月26日)に発生した伊勢湾台風の被害の様子を記録した写真を、9/13(月)から10/15(金)まで支店に展示します。

9月は台風シーズンでもあり日頃から防災への意識を高め、ご家庭の防災対策を見直してみましよう。



Ichigo ichie

第7号

令和3年 10月発行

あいち海部農業協同組合
市江支店 (TEL31-1121)



- ・9/17秋の園芸フェア開催
- ・店内を「秋らしく」装いました



店内を秋らしく装飾

店内「秋の装い」

市江支店では、ご来店されるお客様に季節感を感じていただくため、店内のレイアウトを「秋らしく」装いました。また、秋と言えば食欲の秋でもあります。

今月は、新米「あいちのかおり」のキャンペーンを15日に予定しています。是非とも、ご来店をお待ちしています。

9月17日に秋の園芸フェアを開催しました。台風が近づいていたため集出荷場内での開催でしたが、多くの方にご来店いただきました。今回は、昨年に続いてキャベツ・白菜・ブロッコリーなど野菜苗の他に肥料・農薬・農機具やみたらし団子・五平餅を販売させていただきました。ご来店いただき誠にありがとうございました。

伊勢湾台風記録写真展 展示中

今月15日まで伊勢湾台風の被害の様子を記録した写真を、ロビーにて展示しています。

地球温暖化により今月も台風が上陸する可能性がありますので日頃から防災への意識を高め、ご家庭の防災対策を見直してみましよう。



Ichigo ichie

第8号

令和3年11月発行



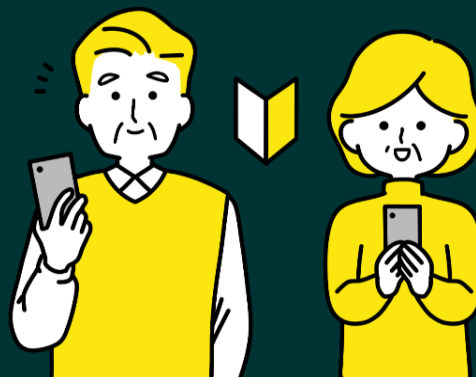
あいち海部農業協同組合
市江支店 (TEL31-1121)



- コメの出荷がピークに！
- 12月2日スマホ教室を開催します。



12/2 スマホ教室



市江支店では、12月2日にスマホ教室を開催します。アプリの使い方など、当日はNTTドコモの講師が担当します。普段なかなか他人に聞けない事などあれば、お気軽に参加ください。また、三密を防ぐため定員15名程度を予定しています。お早目の申込をお願いします。

10月に入り、実りの秋を迎えました。市江支店管内の稲刈りも順調に進み、集出荷場前には収穫されたお米が、たくさん集まりました。この後は、米検査が実施され低温倉庫へ格納される予定です。

昨年に引き続き、梅雨時の日照不足や真夏の高温障害などの影響が心配されましたが、新米をおいしくいただきたいと思います。

【予告】十四山支店移転オープンにおける全支店共催の定期貯金キャンペーンを「市江支店」においても実施します

令和4年1月11日に十四山支店が南部営農センター内に移転オープンの予定です。そこで、令和3年12月1日から令和4年1月31日まで全支店共催の定期貯金キャンペーンを実施いたします。詳細が決まりましたら、ホームページやチラシ等にてお知らせをいたします。是非とも、ご利用いただきますようお願いいたします。



Ichigo ichie

第9号

令和3年 12月発行

あいち海部農業協同組合
市江支店 (TEL31-1121)



- 「なばな」の目揃会を開催しました。
- 支店の窓口も「冬支度」をしました。



今年も「なばな」の出荷シーズンがやってきました。市江野菜出荷組合では、11月24日に目揃会を開催し出荷規格の確認を行いました。

当日は、セントライ青果の講師から市場における情勢報告などの説明があり、参加された皆さんは、とても熱心に質問や意見をされていました。また「なばな」は、ビタミンCが豊富で体にとても良い野菜です。



窓口も冬支度

市江支店に来店されたお客様に季節感を感じていただくため、窓口の装飾を「冬支度」しました。

これから年末・年始にかけて寒さが増してくる季節ですので、温かくしてお過ごしください。ご来店いただいた際には、窓口の装飾もご覧いただきたいと思います。

お知らせ 十四山支店移転記念の定期貯金キャンペーンを実施中
12月1日より来年1月31日まで、十四山支店移転記念の定期貯金キャンペーンを市江支店でも実施しています。毎年、冬の定期貯金キャンペーンを実施して、皆様にご利用いただいていた。今回の定期貯金キャンペーンにつきましても、よろしくお願ひします。詳しくは店頭窓口にて。この機会に皆様のご来店を心よりお待ちしております。





- 新年のご挨拶
- 12/2 スマホ教室を開催
- 1月31日まで定期貯金キャンペーン開催中

スマホ教室を開催

市江支店では、12月2日にNTTドコモの講師による「スマホ教室」を開催しました。カメラの使い方やインターネットの使い方など、皆さん時間を忘れてスマホに取り組んでいました。終了後には、「よく理解できた」「来て良かった」とのお言葉をいただき、スマホ教室を開催して良かったと思いました。今後、また開催できるようにしたいと考えています。是非、ご参加ください。



新年あけましておめでとunggoggaimasu.

二〇二二年の輝かしい新年を皆様と共に迎えられましたことを心からお慶び申しあげます。

旧年中はJAあいち海部の各事業をはじめ、当市江支店に対し、格別なるご理解とご協力を賜

り厚く御礼申し上げます。本年も皆様に必要と

されるJAであるよう努めて参りますので

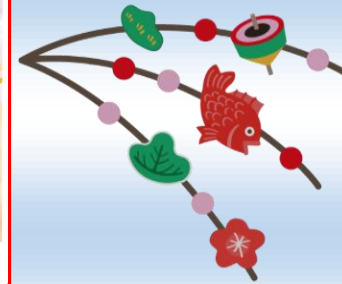
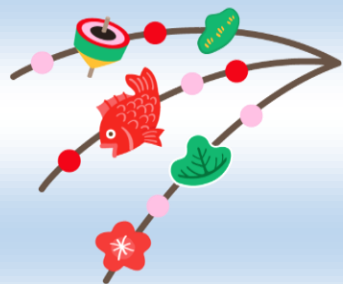
宜しくお願い致します。



支店長 小林 正浩

令和4年1月31日まで定期貯金キャンペーン開催中

市江支店では、1月31日まで十四山支店移転OPEN記念の定期貯金キャンペーンを開催中です。残り期間わずかですので、この機会をお見逃しなくご来店ください。詳しくは、店頭窓口までお願いします。



Ichigo ichie

第11号

令和4年2月発行

あいち海部農業協同組合
市江支店 (TEL31-1121)



○市江農業簿記研究会の指導会を開催

○女性部の体操教室を開催しました。

確定申告書 B 用

青色申告決算書(農業所得用)



女性部体操教室の様子

市江支店では、1月4日に市江農業簿記研究会の指導会を開催しました。東海税理士会から派遣された税理士の先生により、熱心に年末調整や帳簿の記帳指導を行っていただきました。

今年も「確定申告の時期」となりました。確定申告書の提出期間は、通常2月16日から3月15日までとなっています。2月には農業簿記研究会の指導会を2回開催し、会員の皆様が安心して確定申告書を提出できるように努めてまいります。

女性部(市江支部)の体操教室を開催しました！
新型コロナウイルスの影響で中止していた女性部(市江支部)の体操教室を1月13日に開催しました。2年ぶりに感染予防を徹底しての開催となりましたが、皆さん元気に参加をしていただきました。今後も安心してご参加いただけるよう、予防対策を徹底してまいります。





○金融防犯訓練の実施について

○市江支店の金融店舗化について

金融防犯訓練の実施

2月に入り、市江支店では「金融防犯訓練」を実施しました。勤務する職員の防犯意識を高め、犯罪に備えた店舗運営を行うことを目的に実施しました。

今回の訓練では、犯人の服装や特徴を記録したり、緊急時の役割分担を確認することや逃走車両へクラックボールの投てき訓練を行いました。有事の時には、訓練の事を思い出して、迅速な対応ができるように心掛けてまいります。



市江支店の金融店舗化

日頃はJAあいち海部市江支店をご利用いただきありがとうございます。

令和4年4月1日より、市江支店は貯金などの信用事業のみを取り扱う「金融店舗」となります。市江支店でご契約の共済契約は弥富支店に継承いたします。弥富支店以外への継承をご希望の方は、大変恐れ入りますが3月31日までに市江支店にご来店いただき、お手続きくださいますようお願いいたします。

また、支店購買窓口を営農センターへ集約するため、購買窓口の営業は、令和4年3月18日(金)までとさせていただきます。以降に肥料・農薬等をご用命の際はお手数ですが、営農センターへの電話による注文または営農センターまでお越し下さいますようお願い申し上げます。

南部営農センター TEL : 0120-148-680

北部営農センター TEL : 0120-831-201

今後も金融店舗となる市江支店をよろしくお願ひします。

