



令和5年9月

第6号

# 立田支店だより



JAあいち海部

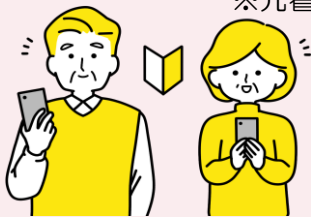


## 立田支店スマホ教室開催！



※初めての参加はもとより、昨年参加された方もOKです！何度でもご参加ください。

- 日程：令和5年11月7日(火)～12月5日(火)の間で4回(8講座)開催  
※詳しい日程及び内容は、れんらく袋に同封のチラシをご覧ください
- 会場：立田支店 2階会議室
- 応募方法：参加したい講座をお選びいただき、(複数選択OK)  
10月20日(金)までに参加申込書を立田支店窓口へご提出ください  
※先着順で定員16名に達し次第、募集を終了させていただきます



### 主な講座内容

- スマホの基本的な使い方
- メールの仕方
- カメラの使い方
- インターネットの活用方法
- キャッシュレスの活用
- マップの使い方
- フェイスブック・LINE  
Youtubeの活用

参加費無料

## 伊勢湾台風記録写真展開催！

開催期間:9月11日(月)～10月13日(金) 展示場所:立田支店内ロビー

過去の展示の様子→



伊勢湾台風から、60年が過ぎました。

昭和34年9月26日に、愛知県に未曾有の大災害をもたらした**伊勢湾台風**

JAあいち海部各支店にて、災害当時に撮影された記録写真の一部をパネルにして展示します。

県内でも**被害の大きかった海部地域**を撮影した写真には、被災地や避難場所の様子、そこで復興に携わった人々のすがたが記録されています。

これらの写真から、組合員の皆さまが今一度、防災について考えるきっかけとなれば幸いです。

(写真提供 愛知県海部県民事務所 県民安全防災課)

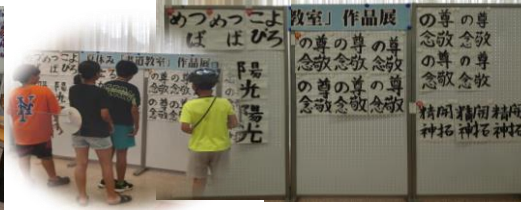


### ↓ありがとうキャンペーン↓



8月1日から開催している「ご契約ありがとうございますキャンペーン」はJAカード・ネットバンク申込・WEBマイページ登録等でガラガラ抽選が出来ます！詳しくは窓口へお問い合わせください。商品には限りがありますのでお早め！

### ↓夏休み書道教室作品展↓



7月26日・27日に開催した書道教室の作品を8月1日から店頭にて掲示しています。優秀者には8月25日に立田支店で賞状及び記念品の贈呈式を開催します。8月中は店頭掲示してありますので是非見に来てください！

### ↓立田地区水郷盆踊り大会↓



8/6(日)立田地区水郷盆踊り大会が開催され、時折小雨の降る中でしたが多くの方が来場されていました。立田支店は協賛としてジュース販売を行い10箱(240本)が1時間半ほどで完売するほど大盛況でした。

### 【9月の雑学】

9月に入ってもまだまだ暑い日が続いていますが体調はいかがでしょう？ 8月・9月は台風シーズンと言われ1年で最も多く台風が発生する時期でもあります。ところで皆さんは台風・ハリケーン・サイクロンの違いを知っていますか？ 日本の真下である北西太平洋及び南シナ海で発生するものを「台風」と呼び、北大西洋・カリブ海・メキシコ湾で発生したものを「ハリケーン」、ベンガル湾・北インド洋で発生するものは「サイクロン」と呼ばれるそうです。

また、地球上で発生している熱帯低気圧のうち、約36%が日本の真下の北太平洋西部で発生しています。

近年は温暖化により台風が大型化し被害も大きくなっていますので「備えあれば憂いなし」とのことわざもあるように台風接近時は十分な備えをしましょう。

過去の支店便りはJAあいち海部のホームページで！！

JAあいち海部

検索



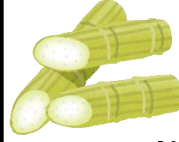
# お子様向け 食農クイズ



食べ物と農業についてクイズで学ぼう！  
○の中に○か×を書いてね

**Q1**

サトウキビから塩がとれる



**Q2**

満月の模様はウサギだけにたとえられる



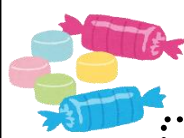
**Q3**

グラニュー糖や黒糖の原料はそれぞれ違う



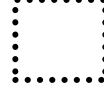
**Q4**

ラムネがシュワツとするのには理由がある



**Q5**

小舟に乗って収穫する野菜がある



**Q6**

アイスプラントについているつぶには名前がある



**Q7**

石垣で畑を作るのはデザインがよいからであるがある



**Q8**

『半農半漁』という言葉がある



**Q9**

日本では、約10万頭の乳牛が飼われている



**Q10**

ミルクタルトは南アフリカ共和国で生まれた



問題		解答	解説
1	サトウキビから塩がとれる	×	サトウキビ1本から作られる砂糖はわずか120グラムほどです。お店などで売られている1キログラム入りの上白糖(じょうはくとう)には、約8本ものサトウキビが使われているそうです。
2	満月の模様はウサギだけにたとえられる	×	日本では「もちをつくウサギ」に見えるとよくいわれますが、海外では、カニ・ロバ・ライオン・女性の顔など、さまざまなものにたとえられています。
3	グラニュー糖や黒糖の原料はそれぞれ違う	×	どちらもサトウキビの汁を加工した「原料糖」が原料です。粉状にしたり、固形状に固める加工を行うことで、色や形の違うさまざまな砂糖が作られています。
4	ラムネがシュワツとするのには理由がある	○	重そうは弱アルカリ性、クエン酸は弱酸性なので、二つが合わさったところに水が加わると中和してあわが出来ます。食べたときに口の中のだ液の水分に反応するためシュワツと感ずるのです。
5	小舟に乗って収穫する野菜がある	○	ジュンサイは水草の一種で、ぬまの中で育ちます。収穫は小舟に乗って、茎をひとつひとつ手でつま取っていきます。新芽や茎はゼリー状のものに包まれていて、ぷるぷるとした食感が楽しめます。
6	アイスプラントについている粒には名前がある	○	氷のようなつぶのことを「ブロッカー細胞」といいます。雨の少ない土地でも生きていけるように、吸い上げた塩水をブロッカー細胞にためています。ぷちぷちとした食感と塩の味がするのが特徴です。
7	石垣で畑を作るのはデザインがよいからである	×	石垣は石を積み上げて作りますが、畑が地すべりでくずれないようにするためだったり、太陽の光を石が吸収して土を保温する効果を利用するために造られています。
8	『半農半漁』という言葉がある	○	農業と漁業の両方を仕事にして生活することです。今は昔にくらべて、農業をしながらほかの仕事をする「兼業農家(けんぎょうのうか)」が多くなっていますが、海辺に暮らす人たちは、昔からほとんどが半農半漁の暮らしでした。
9	日本では約10万頭の乳牛が飼われている	×	約135万頭がいるといわれています。そのうちの60パーセントは北海道で飼われているものです。毛の色が黒と白のまだら模様の「ホルスタイン」のほか、「ジャージー」「エアシャー」「ブラウンスイス」という種類もいます。
10	ミルクタルトは南アフリカ共和国で生まれた	×	オランダで生まれた焼き菓子ですが、南アフリカ共和国では定番の味として親しまれています。牛乳がたっぷり使われていて、シナモンがきいた一品です。